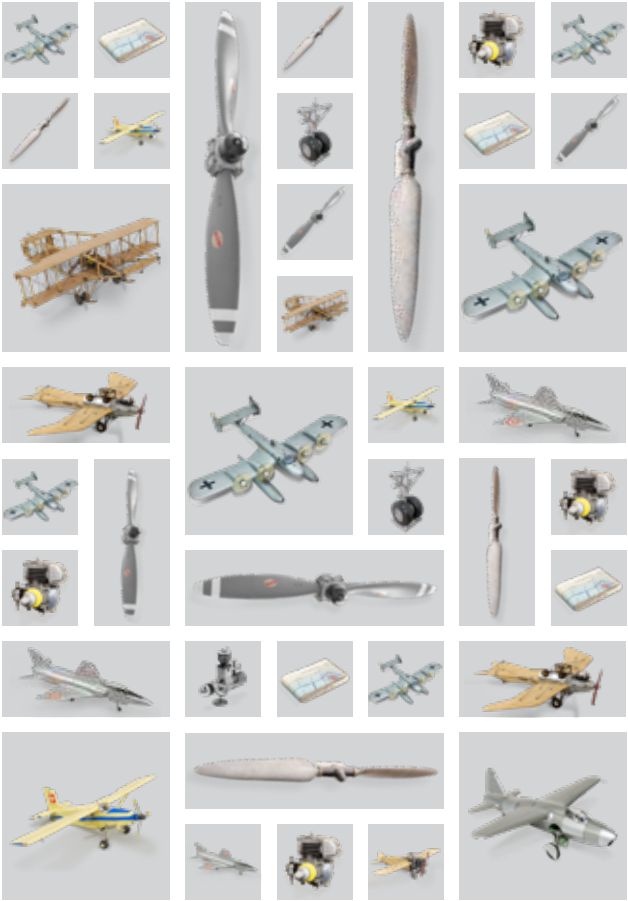




DEUTSCH

# FLUGWERFT SCHLEISSHEIM



# A L

## WAS F



Vom Lilienthal-Gleiter bis zum Eurofighter, vom Flugboot bis zur Rakete: In der Flugwerft Schleißheim kann man durch die bewegte Geschichte der Luftfahrt spazieren. Etwa 70 Flugobjekte - von den Anfängen der Luftfahrt bis in die heutige Zeit - erzählen von der mitunter schwierigen und gefährlichen Erschließung des Luftraums durch den Menschen. Der Kern des Museumsgebäudes stammt aus der Zeit um 1912, als an dieser Stelle einer der ersten Flugplätze Bayerns entstand, der noch heute noch in Betrieb ist. Auf dem Weg in die zweite, neue Ausstellungshalle können Sie in der gläsernen Werkstatt live mitverfolgen, wie Flugzeuge restauriert werden. Die Flugwerft Schleißheim ist ein Muss für kleine und große Flugzeugfans!

Mehr Informationen finden Sie unter  
[www.deutsches-museum.de/flugwerft-schleissheim](http://www.deutsches-museum.de/flugwerft-schleissheim)

# ALLES

FLIEGT



## TICKETS

Eintritt 8 Euro

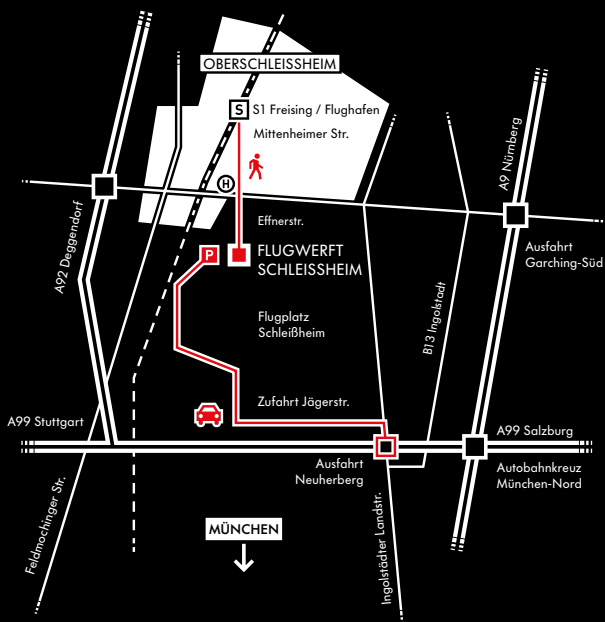
Ermäßigt 5 Euro

Familienkarte 17 Euro

Schüler  
Auszubildende  
Studenten 5 Euro

Der Eintritt für Mitglieder  
und Kinder bis 5 Jahre ist frei.

# SO FINDEN SIE UNS



## ANFAHRT MIT ÖFFENTLICHEN VERKEHRSMITTELN

- S1 Haltestelle Oberschleißheim  
Bus 292 (täglich)  
Bus 295 (Mo – Fr) Haltestelle Mittenheimer Straße (Oberschleißheim)

## PKW UND BUSSE ZUM PARKPLATZ

- A 99 Ausfahrt Neuherberg  
Eingabe für Navigationssysteme: Ferdinand-Schulz-Allee

## ÖFFNUNGSZEITEN

- Täglich von 9 bis 17 Uhr  
Ausnahmen siehe  
[www.deutsches-museum.de/flugwerft-schleissheim](http://www.deutsches-museum.de/flugwerft-schleissheim)

Deutsches Museum   
FLUGWERFT SCHLEISSHEIM

Effnerstraße 18, 85764 Oberschleißheim  
Telefon (089) 2179 - 333  
[www.deutsches-museum.de/flugwerft-schleissheim](http://www.deutsches-museum.de/flugwerft-schleissheim)